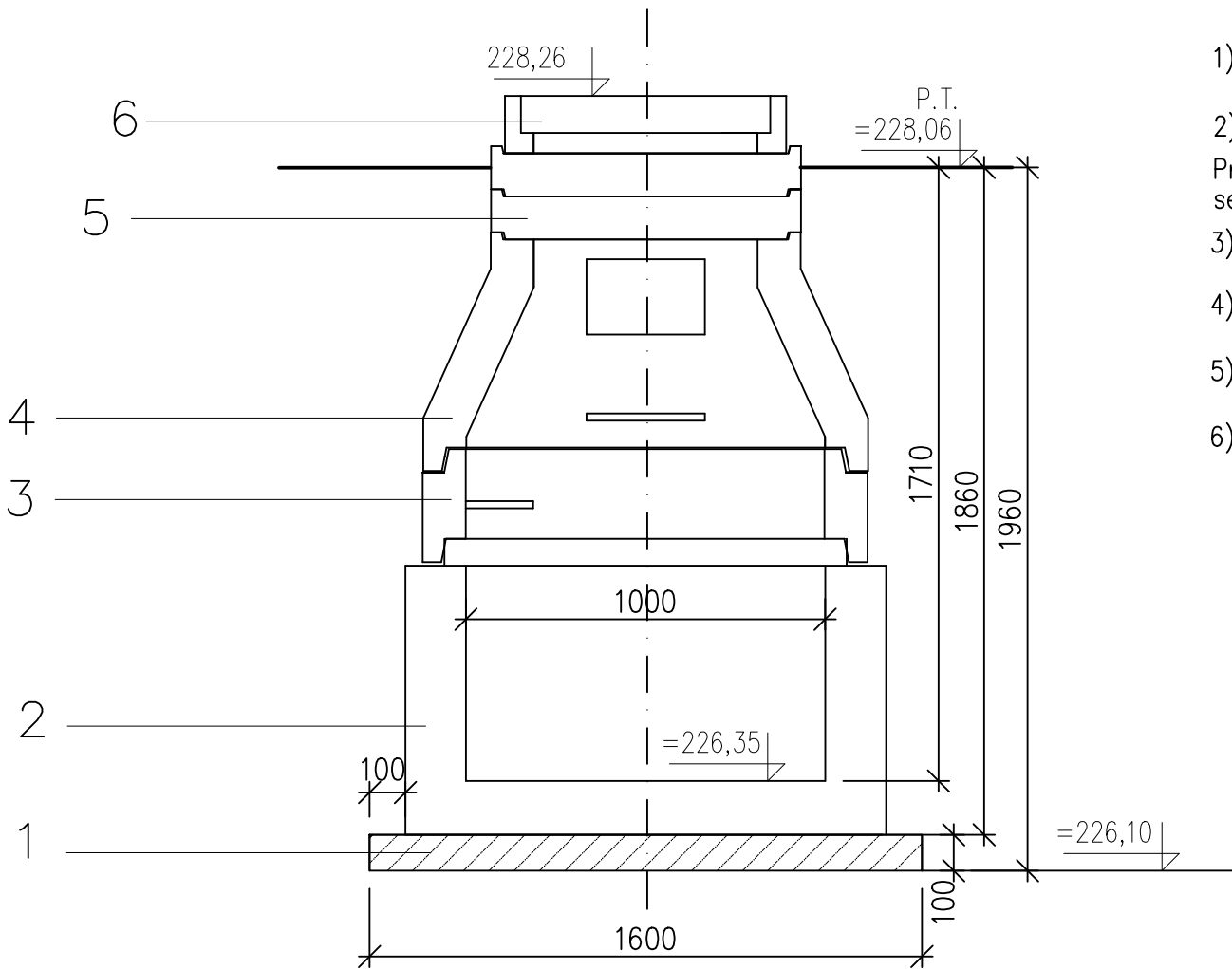
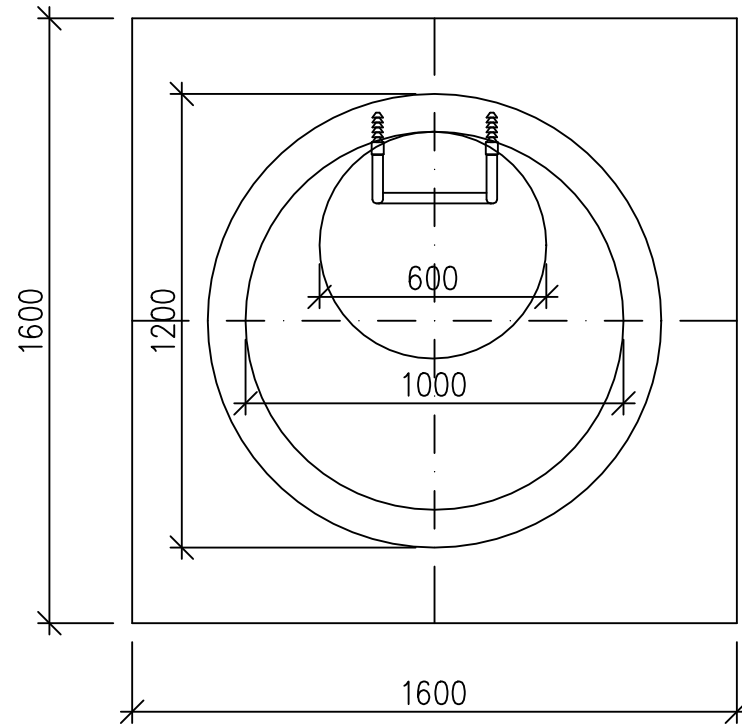


Šk1: KALNÍK– HYDRANT
ŘEZ A–A” ŠACHTY DN 1000



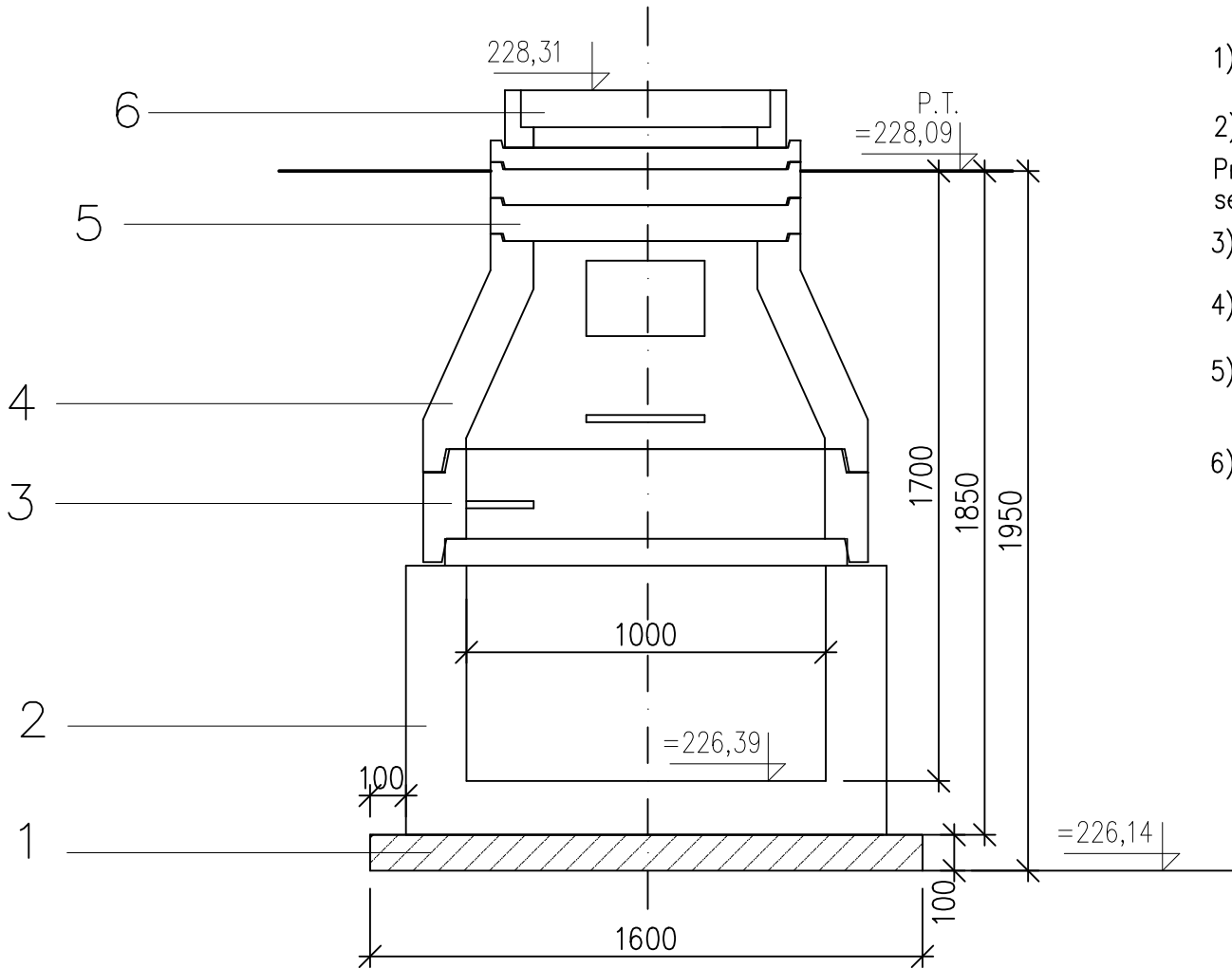
PŮDORYS ŠACHTY DN 1000



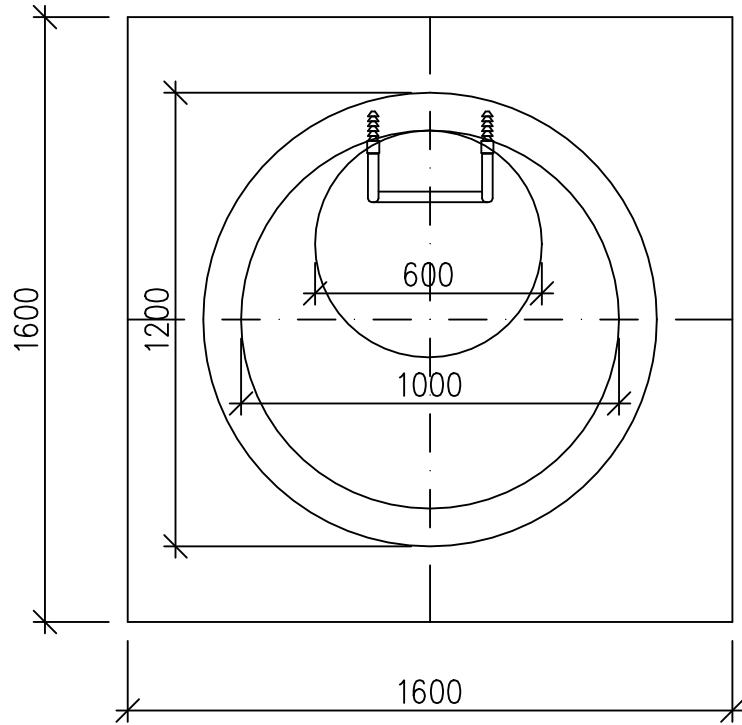
LEGENDA:

- 1) Betonová podkladní deska tl. 100 mm – beton C16/20
- 2) Šachtové dno výška – 600 mm, bez kynety a vstupů.
Prostup DN 200 pro FF–kus z LT DN 80 bude vrtán na stavbě a utěsněn segmentovým těsněním!
- 3) Šachtové skruž DN 1000 mm, výška 250 mm
- 4) Přechodový kónus DN 1000/600
- 5) 2x Vyrovnávací prstenec, výška 120 mm
- 6) Litinový poklop D400 bez odvětrání

Šk2: KALNÍK– HYDRANT
ŘEZ A–A” ŠACHTY DN 1000



PŮDORYS ŠACHTY DN 1000



LEGENDA:

- 1) Betonová podkladní deska tl. 100 mm – beton C16/20
- 2) Šachtové dno výška – 600 mm, bez kynety a vstupů.
Prostup DN 200 pro FF–kus z LT DN 80 bude vrtán na stavbě a utěsněn segmentovým těsněním!
- 3) Šachtové skruž DN 1000 mm, výška 250 mm
- 4) Přechodový kónus DN 1000/600
- 5) 2x Vyrovnávací prstenec, výška 120 mm
1x Vyrovnávací prstenec, výška 60 mm
- 6) Litinový poklop D400 bez odvětrání

Zodpovědný projektant	Vypracoval	Technická kontrola	<div><div><div>multi</div><div>aQua</div></div><div>MULTIAQUA s.r.o. VEVERKOVA 1343 500 02 HRADEC KRÁLOVÉ IČO: 60113111 TEL. +420 498 500 359 DIČ: CZ60113111 WWW.MULTIAQUA.CZ</div></div>	
Jiří Myslík, DiS.	Leona Šaldová	Ing. Lubor Dítě		
Kraj: Pardubický	Obec: Rokytno			
Investor: Vodovody a kanalizace Pardubice, a.s., Teplého 2014, 530 02 Pardubice				
Vodovod Rokytno			Stupeň	společné povolení
			Datum	srpen 2021
			Zakázkové číslo	M 20/085
			Formát	3 A4
Šachty DN 1000 pro umístění hydrantu – kalníku			Měřítko:	Číslo přílohy:
			1:20	D.1.b.8
Předložená dokumentace je duševním vlastnictvím firmy Multiaqua s.r.o., Hradec Králové				